

FICHA TECNICA

**PK-AIR-4S-ES
PK-AIR-4S-W-ES**

DATA SHEET

**PK-AIR-4S-UK
PK-AIR-4S-W-UK**

DATENBLATT

**PK-AIR-4S-DE
PK-AIR-4S-W-DE**

SCHEDA DATI

**PK-AIR-4S-IT
PK-AIR-4S-W-IT**

PK-AIR-4S-ES PK-AIR-4S-W-ES

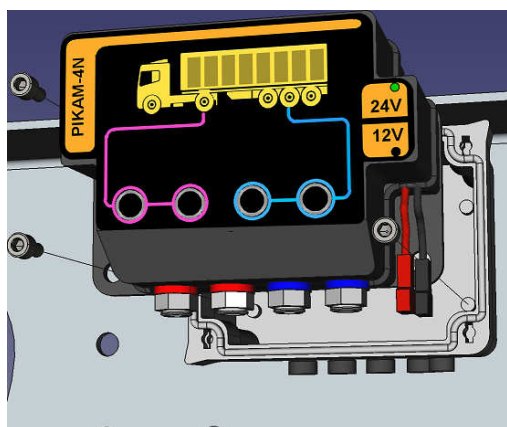
Los equipos están formados por una centralita enlazada con un radiomando y/o con conexión WIFI

Los sistemas basados en medidas de presión neumática ofrecen una precisión típica de +-150Kg sobre 40T.

Visualizan peso TOTAL, peso NETO, peso por conjuntos de ejes, disponen de memoria para cuatro semirremolques.

El mando puede usarse dentro o fuera de la cabina.

CENTRALITA



Tensión alimentación	24V -5% +20%
Consumo corriente	max 47mA
Precisión de medida	+/-0.5%total (0 a 50°C)
Conexión	4x rápida tubo 8mm
Presión máxima	15,5Bar (225psi)
Presión de funcionamiento	de 0 a 12Bar
Temperatura de trabajo	de -25°C 80°C
Dimensiones	165x120x65 mm
Peso	aprox 450g

RADIOMANDO



Aprobación	CE y E1
Tensión alimentación	10V....30V (incluye dos baterías NihAA)
Cobertura radio	200m
Radio	banda 868Mhz burts min
Pantalla	gráfica 128x64 transfectivo (no le afecta la luz del sol)
Temperatura de trabajo	de -25°C 80°C
Dimensiones	120x60x20 mm
Peso	aprox 250g
Lenguaje	Español
Aprobación	CE y E1

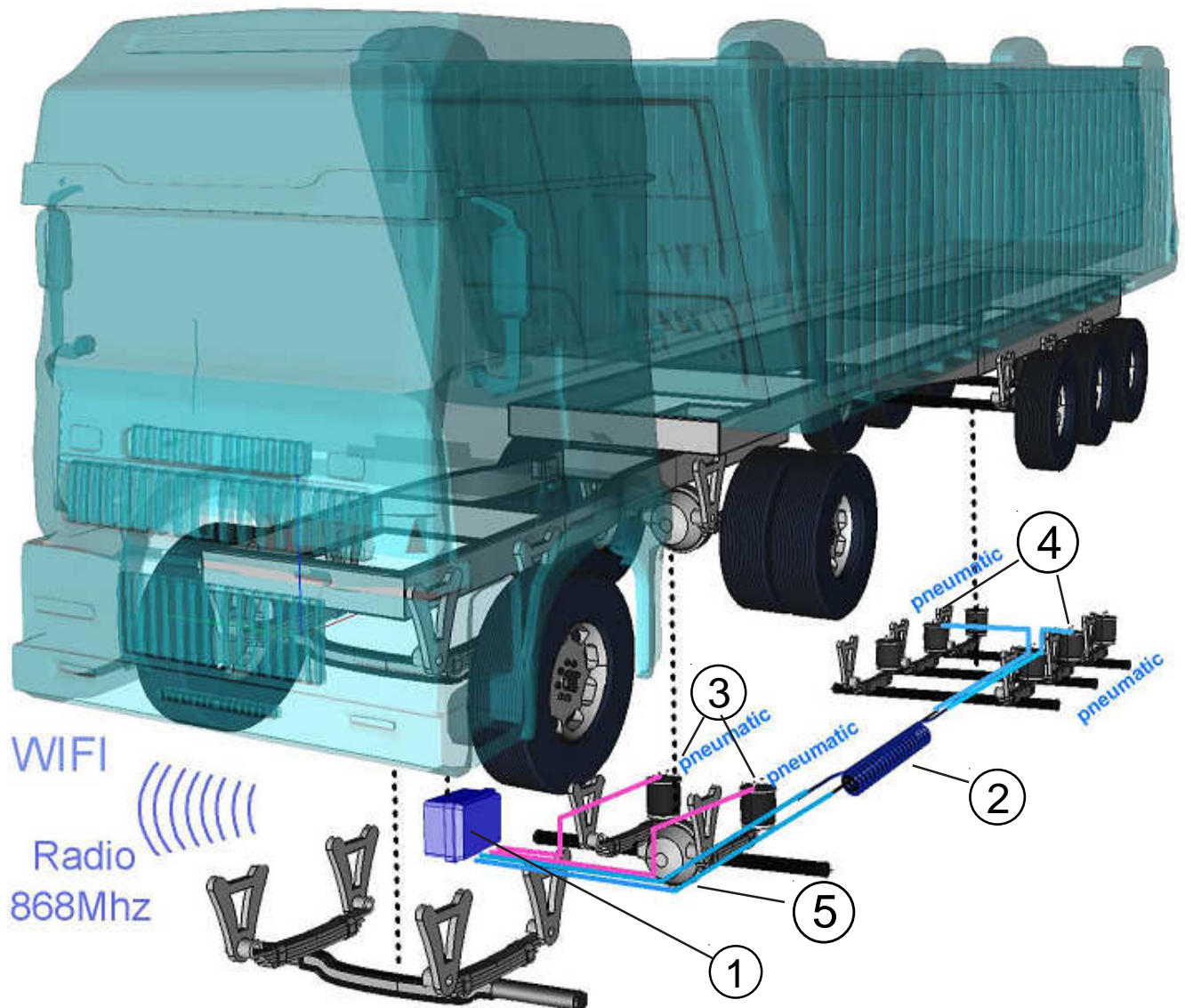


Los equipos PIKAM estan diseñados y fabricados en España por la empresa FISITRONIC SLU



PK-AIR-4S-ES PK-AIR-4S-W-ES

ESQUEMA INSTALACIÓN



- ① La centralita se ubica en un punto del chasis de la cabeza tractora, tiene estructura de doble caja por lo que podemos fijarla fácilmente mediante un tornillo de M10.
- ② Montamos entre cabeza tractora y semirremolque una espiral doble. Montamos conectores rápidos hembra autoblocantes en el semirremolque.
- ③ Conectamos mediante tecalan de 8mm a las entradas 1&2 de la centralita a las botellas de suspensión del eje diferencial.
- ④ En el semirremolque hacemos tiradas de tecalan 8mm a derecha e izquierda, conectando las botellas del eje que tiene montada la válvula niveladora.
- ⑤ En la tractora conectamos la espiral doble a las entradas 3&4 de la centralita mediante tecalan de 8mm

PK-AIR-4S-ES PK-AIR-4S-W-ES

Contenido del "KIT"

Centralita con radiomando en estructura de doble caja, lenguaje español

Tornillería sujeción centralita

Cable eléctrico preelaborado con faston y fundas para centralita

tecalan 8mm 25m azul 25m negro DIN73378

acoplamientos rápidos 4xL 8mm 4xT 8mm

espiral doble 8mm con conectores rápidos autoblocantes

arandelas especiales para sujeción espiral

bolsa de 100 bridas 4,8x280mm

Soporte y disco para salpicadero

Manual de usuario e instalación en español

Vehículos con tractora Mercedes 2xT reducción 12-8-12

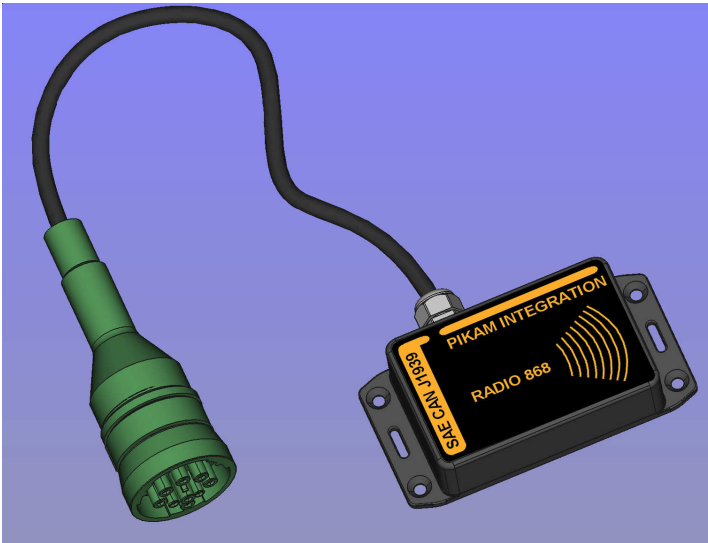
Vehículos con tractora DAF 2xT reducción 12-8-12

Vehículos con tractora MAN raufos 9mm para conectar en diapres



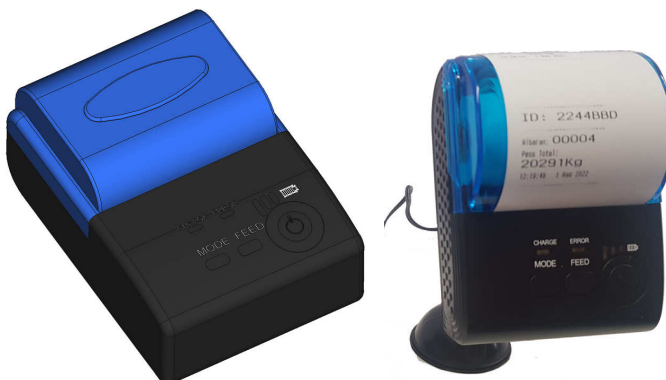
PK-AIR-4S-ES PK-AIR-4S-W-ES

Accesorios



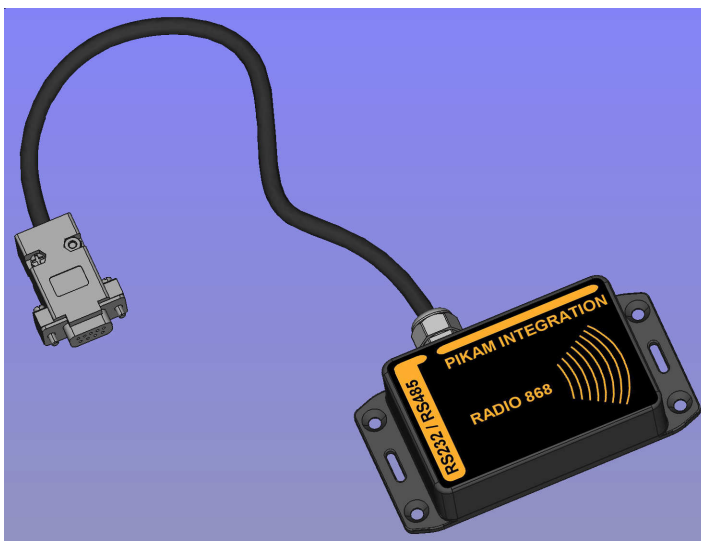
CONCANJ1939

Permite conectar la báscula PIKAM al bus CAN mediante protocolo compatible SAE J1939. Compatible con tacógrafos inteligentes y consolas de última generación. El enlace es vía radio por lo que podemos ubicarlo cómodamente en la cabina sin tener que realizar largas tiradas de cables.



PIKAM PRINTER

Se trata de una impresora térmica con una anchura de papel de 58mm .Se conecta directamente a enchufe mechero.El enlace es radio y wifi permitiendo operar desde el radiomando o desde consola wifi.Permite realizar tiquets simples diferenciales y repeticiones.



CONRS

Permite conectar la báscula PIKAM a dispositivos externos tipo "trakers" la información y formatos a enviar son completamente configurables desde factoría.